

〈中央ろうきん〉の商品・サービスを是非ご覧ください!

Tokyo Topics

お金のこと × 中央ろうきん



貯蓄も、ローンも!

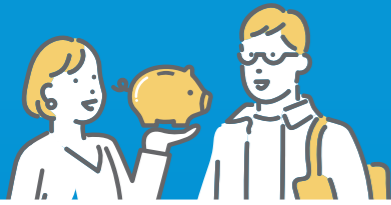
家族のために
大事なお金のこと、
一緒に考えて
みませんか?

ろうきんイメージモデル
高梨 臨

はたらくみんなを支える福祉金融機関

中央ろうきん

中央労働金庫 登録金融機関 関東財務局長(登金)第259号



貯蓄

金利上乗せ定期預金で
安心・安全な備えを。

インターネットバンキング金利上乗せ定期預金

対象の定期預金の
店頭表示金利に

プラス 年**0.1%**金利上乗せ

金利上乗せが満期後も続く

来店不要!
インターネットで
口座開設!

金利上乗せが
継続!
おトクが続く!!

パソコン・
スマホで
管理がカンタン!!

ご利用条件	インターネットバンキングによるお預け入れ(ご新規・ご入金)
対象商品	●スーパー定期預金 ●大口定期預金
預入期間	1年
満期後のお取扱い	●自動継続(元金継続) 満期日当日における店頭表示金利と金利上乗せ幅で継続いたします。 ●自動解約
取扱期間	2025年3月31日(月)まで ※以降は変更となる場合があります。

定期預金口座開設の流れ

インターネットバンキング(ろうきんダイレクト)から

- お取引メニューから「[[定期・エース]取引メニュー]をクリック!
- 「定期預金口座開設」を選択
- 商品選択画面で**【金利上乗せ】**スーパー定期/大口定期預金を選択
- 預入金額等を入力し、口座開設完了!

インターネットバンキング(ろうきんダイレクト)をはじめてご利用の方は

キャッシュカードと(ろうきん)に届出している電話番号の電話機をご準備ください

右の二次元コードをクリックし、ろうきんダイレクトのトップページから「初回利用登録」をクリック!

登録する普通預金の支店番号と口座番号を入力

電話番号認証/キャッシュカード暗証番号認証を行い、ログインIDとログインパスワードを設定

登録完了!

投資信託金利上乗せ定期預金

新規購入金額 **100万円以上**

投資信託 お申込総額の50%以上

定期預金 お申込総額の50%以下

セットでお申込みいただくと、定期預金の金利がアップ!

同日の申込で
対象預金の
店頭表示金利に

プラス 年**1.0%**金利上乗せ

取扱期間
2025年**3月31日**(月)まで

【対象商品】スーパー定期預金・大口定期預金
【預入金額】1口100万円以上(1円単位)

- ご利用条件: 投資信託を100万円以上ご購入いただいた方... ※公社債投資信託・日本債券ファンドは対象外となります。 ※ろうきんダイレクト(インターネットバンキング)でご購入された投資信託は対象外となります。なお、オンライン相談等により、一部対象となる場合がございます。詳しくは営業店までお問い合わせください。 ※投資信託と定期預金の同日申込みが条件となります。 ※投資信託の新規購入金額と同額までお預け入れいただけます。 ※満期日前の定期預金の中途解約金からの預け替えはできません。(自動継続の場合は1度でも満期日を跨いでいることが条件となります。)
- 自動継続(元利継続・元金継続)... ※満期日当日における店頭表示金利で継続いたします。 ※通帳口の場合「自動解約」のお取扱いも可能です。



ローン

あなたと家族の
よりよい暮らしのために!

ローンの借換えで家計を見直してみませんか?

住宅ローン[借換・買替ローン] 手数料定率型

- 最高1億円 ●最長40年 ●不動産担保 ●団体信用生命保険付 ※最高1億円(ご融資額の範囲内となります。)
- 賃貸の用に供する不動産の取得・リフォームに係る資金にはご利用いただけません。
- ※手数料定率型以外に手数料定額型(保証料一括前払い方式・保証料月次後払い方式)もあります。

詳しくはこちらをクリック



変動金利型
(団体会員の場合)

標準金利

年**2.475%**

適用金利

年**0.475%** ~ 年**0.565%**

※保証料率年0.10%~年0.19%を含みます。
※融資金額×2.2%(消費税込)の融資手数料がかかります。

全期間固定金利型
(団体会員の場合)

標準金利

年**3.900%**

適用金利

年**1.900%** ~ 年**1.990%**

※保証料率年0.10%~年0.19%を含みます。
※融資金額×2.2%(消費税込)の融資手数料がかかります。

カードローン<マイプラン>

- 無担保 ●保証料込み ●ご融資期間: 1年ごとの自動更新 ●返済方式: 定額型または残高スライド型
- 借入限度額(極度額) 団体会員の場合: 10万円~500万円 ※所属会員により異なります。

詳しくはこちらをクリック



変動金利型
(団体会員の場合)

最大引下げ後金利

提示金利

年**3.875%** ~ 年**7.075%**

「給与振込のご指定」など、お取引内容*によって

提示金利より最大 年**3.2%**金利引下げ

*当金庫のシステムにて判定可能なご契約に限ります。

暮らしにかかわるさまざまな資金もサポートします!

教育ローン[証書貸付型]

- 最高2,000万円 ●最長15年 ●無担保

お使いみち 受験料/入学金・授業料/学用品購入費用/下宿の敷金・礼金/他金融機関等の教育ローン借換費用など

詳しくはこちらをクリック



変動金利型
(団体会員の場合)

年**2.2%**
※保証料は金庫が負担します。

年**2.0%**
※保証料は金庫が負担します。

固定金利型
10年以内*
(団体会員の場合)

年**2.4%**
※保証料は金庫が負担します。

年**2.2%**
※保証料は金庫が負担します。

*固定金利型はご融資期間が10年超の場合、金利が異なります。

カーライフローン

- 最高1,000万円 ●最長10年 ●無担保

お使いみち マイカー、バイク、自転車の購入資金/免許取得費用/他金融機関等の自動車ローン借換費用など

詳しくはこちらをクリック



変動金利型
(団体会員の場合)

年**2.4%**
※保証料は金庫が負担します。

年**2.2%**
※保証料は金庫が負担します。

固定金利型
(団体会員の場合)

年**2.9%**
※保証料は金庫が負担します。

年**2.7%**
※保証料は金庫が負担します。

団体会員限定 ずっとサポート引下げ

引下げ要件(①~③)のいずれかを満たす場合

年**0.2%**金利引下げ

引下げ要件

- ①財形貯蓄またはエース預金のご契約*1
- ②有担保ローンまたは無担保ローン(マイプランを含む)のご契約*2
- ③お申込み時の年齢が満20歳未満

*1: 対象ローン申込時点(仮審査申込みを含む)で「契約日から1年以上経過」かつ「残高12万円以上」の方。
*2: 対象ローン申込時点(仮審査申込みを含む)で(中央ろうきん)の有担保ローンまたは無担保ローン(マイプランを含む)をご返済中の方。
※引下げ要件①~③のうち、複数の引下げ要件を満たしている場合でも、金利引下げ幅は年0.2%となります。

“支払うお金”を“使えるお金”に!

〈中央ろうきん〉東京地区限定

今すぐ
〈中央ろうきん〉へ
Switch!

Switch!

借換キャンペーン

2024年10月1日(火)～12月31日(火)

キャンペーン期間中のご融資(借換)実行でもれなく
500円分のQUOカードプレゼント!

対象条件 他行・他社からお借入れされているローンを当金庫の有担保ローン・無担保ローン(マイプラン含む)でお借換えした方。※期間中にご融資(借換)実行した融資商品ごとにQUOカード(500円分)を1枚差し上げます。



ろうきんイメージモデル
高梨 臨

今なら!

2つのキャンペーンで

Wでおトク!

ご相談

おトク1 家計見直し借換キャンペーン

借換シミュレーション実施でもれなくもらえる!
500円分のQUOカード

詳しくはこちらをクリック



ご融資申込み

おトク2 Switch!借換キャンペーン

ご融資(借換)実行でもれなくもらえる!
500円分のQUOカード

ご融資(借換)実行

2つのキャンペーンあわせて

1,000円分のQUOカードプレゼント!



【キャンペーンの留意事項】※東京地区営業店でのご借換えにかかるご融資実行が対象となります。※QUOカードのデザインは変更となる場合があります。※「家計見直し借換キャンペーン」以外のキャンペーンとの重複適用はできません。※〈中央ろうきん〉以外の金融機関からお借入れされているローンの借換えのみを対象とさせていただきます。※詳しくは〈中央ろうきん〉東京地区営業店までお問い合わせください。※QUOカードを進呈する時期は、キャンペーンごとに異なる場合がございます。

【留意事項】**【金利上昇せ定期預金共通】**※〈中央ろうきん〉定期預金は、預金保険制度の対象商品です。※個人のお客様が対象となります。※上昇金利は税引き前であり、お利息には20.315%の源泉分離課税がかかります。※金利情勢等により、予告なく商品内容を変更したりお取扱いを中止する場合があります。※満期日前に解約する場合は、当金庫所定の中途解約利率が適用となります。※店頭で説明書をご用意しています。※他の金利上昇せ定期預金との重複適用はできません。※最新の店頭表示金利は、店頭または当金庫ホームページでご確認ください。※詳しいお問い合わせ・ご相談は〈中央ろうきん〉営業店までお問い合わせください。**【投資信託金利上昇せ定期預金】**※ATMや「ろうきんダイレクト(インターネットバンキング)」にて作成いただいた定期預金は対象外となります。※投資信託は元金が保証されているものではなく、価格の変動等により損失が生じるおそれがあります。※お取引にあたっては、契約締結前交付書面等の書面の内容を十分にお読みください。**【ろうきんダイレクト(インターネットバンキング)】**※〈ろうきん〉普通預金口座(総合口座を含む)のキャッシュカードをお持ちの方が対象となります。※ろうきんダイレクトの画面から「初回利用登録」手続きを完了するとすぐに利用開始いただけます。なお、70歳以上の方が「初回利用登録」をする場合は、事前に書面によるお手続きが必要です。※ろうきんダイレクトでお振込み等を行う場合、別途「ワンタイムパスワード」の設定が必要です。※お勤め先によって、一部商品・サービスの取り扱いができない場合があります。また、ご利用時間に制限のあるサービスがあります。※定期メンテナンス等により、サービスを休止する場合があります。※利用時に発生する通信料はお客様負担となります。※詳しくは、ご利用の手引きをご覧ください。か、店頭または当金庫ホームページでご確認ください。**【各種ローン共通】**※返済済みが滞った場合は、金利引下げや新規の借入れが受けられない場合がございます。※審査の結果、ローン利用のご希望にそえない場合がございます。※店頭やホームページでご返済額の試算ができます(マイプランは極度額または前回定例返済日の最終残高に応じた定例返済額となります)。※店頭で説明書をご用意しています。※詳しいお問い合わせ・ご相談は、〈中央ろうきん〉営業店までお問い合わせください。**【住宅ローン(借換・買替ローン)】**※実際の融資金利は、申込時点ではなく、借入時点の金利が適用となります。※団体会員の構成員以外の方の適用金利は異なります。※新規標準金利は毎月見直しを行います。金利情勢により月中に変更となる場合がございます。※変動金利型は金利情勢により返済期間中に金利が変わることがございます。詳しくは、ホームページをご確認ください。※適用金利にてご利用いただくには、給与振込、カードローン(マイプラン)等の契約条件がございます。詳しくは、店頭の説明書等でご確認ください。※事業性資金、投機目的資金、負債整理資金および当金庫のみの住宅ローン(借換・買替ローン含む)の借換えには、ご利用いただけません。※別途、不動産担保取扱手数料として11,000円または33,000円(ともに消費税込)がかかります。※返済条件の変更等に際して、別途手数料が必要となる場合がございます。※団体会員の構成員以外の方は、ご利用にあたって中央ろうきん友の会に入会すること、または当金庫の個人会員(最低出資金1,000円が必要)となる必要があります。**【カードローン(マイプラン)】**※返済方式は極度額に応じて返済額が決定する定額型、または前回定例返済日の最終残高に応じて返済額が決定する残高スライド型のどちらかをご選択いただけます。※借入条件が同一の場合、残高スライド型の方が定額型に比べて総返済額が増加する場合があります。※金利引下げ項目の詳細内容は店頭の説明書等でご確認ください。※金利引下げを合計して年3.2%を超える場合も、上限は年3.2%となります。※既にマイプランをご契約いただいている方の金利引下げの適用は、2月末のお取引状況を基準に5月から、また8月末のお取引状況を基準に11月から反映いたします(残高の有無により適用日は異なります)。※団体会員の構成員以外の方は、ご利用にあたって中央ろうきん友の会に入会すること、または当金庫の個人会員(最低出資金1,000円が必要)となる必要があります。※ご利用いただける方は、ご契約時の年齢が65歳未満の方、当金庫指定の保証機関の保証を受けられる方です。※事業性資金、投機目的資金、負債整理資金、賃貸の用に供する不動産の取得・リフォームに係る資金(借換資金を含む)にはご利用いただけません。※借換えは、団体会員の方がご利用いただけます。また、お取扱い期間がございます。※当金庫のローンの借換えには、ご利用いただけません。**【教育ローン(証書貸付型)・カードローン共通】****【金利適用期間】**2025年3月31日ご融資実行分までとなります。※金利情勢の変化により、金利は変更となる場合がございます。※変動金利型は、金利情勢により返済期間中に金利が変わることがございます。詳しくは、ホームページをご確認ください。※実際のご融資金利は、お申込時点ではなく、お借入れ時点の金利が適用となります。※団体会員の構成員以外の方は、ご利用にあたって中央ろうきん友の会に入会すること、または当金庫の個人会員(最低出資金1,000円が必要)となる必要があります。※所屬会員により、ご融資条件等が異なる場合があります。**【教育ローン(証書貸付型)】**※証書貸付型(固定金利タイプのみ)における奨学金借換の適用金利は異なります。※教育ローンには「証書貸付型」のほか「カード型」もあります。ご融資期間の範囲内で最長5年の元金据置期間の設定が可能です。

団体会員とは…

中央労働金庫に出資いただいている次の団体をいいます。①労働組合 ②国家公務員・地方公務員等の団体 ③勤労者のための福利共済活動を目的とする団体で一定の条件を満たすもの。なお、対象とならない場合もあります。



Webによるご相談は、
右記のフォームにアクセス!

ご相談フォーム
はこちらをクリック



必要事項を
ご入力・送信

ご相談内容を確認のうえ、〈中央ろうきん〉
担当者よりご連絡いたします。

お問い合わせ・ご相談は

中央ろうきん 担当営業店までお問い合わせください。

●終業後・休日でもご相談可能な〈中央ろうきん〉コンタクトセンターもご利用ください!

TEL. 0120-383-837 受付時間 平日9:00～19:00、土日10:00～17:00

※祝日は休業となりますが、祝日が土・日曜日の場合は営業いたします。※12月31日～1月3日は休業となります。

中央ろうきん

2024年12月1日現在