

おトクに活用! 全国どこでも利用できるから便利!

〈中央ろうきん〉なら、手数料がもどってくる!

〈中央ろうきん〉のキャッシュカードなら

どなたでも
ATM・CD
利用時の **引出手数料が**
何度でも
キャッシュバック!



実質 **0** 円

〈中央ろうきん〉に給与振込指定の場合

インターネットバンキング※1での
振込手数料が
月3回まで
キャッシュバック!



全国のATMで、いつでも、どこでも使える!

〈ろうきん〉以外の金融機関でもご利用可能

24時間ご利用可能 ※2

始発から終電までご利用可能

銀行・信金・信組
※全国のMICS加盟の金融機関

セブン銀行 ローンATM E-net
たとえばこんなコンビニに FamilyMart Daily

JR東日本の駅のATMコーナー
VIEW ALTTTE ※3

※1 メンテナンス等によりサービスが利用できない日・時間帯があります。また、お取引内容と時間帯によっては、翌営業日扱いになることがあります。※2 システムメンテナンスにより一部ご利用いただけない時間帯があります。また、一部設置していない場所もあります。※3 カードローンはご利用いただけません。

メイン口座は
〈中央ろうきん〉へ!



【各商品の留意事項】

【各種ローン商品共通】※団体会員の構成員以外の方は、ご利用にあたって中央ろうきん友の会に入会すること、または当金庫の個人会員(最低出資金1,000円が必要)となる場合があります。※審査の結果、ローン利用のご希望にそえない場合がございます。※返済が滞った場合は、金利引下げや新規の借入れが受けられない場合がございます。※店頭やホームページでご返済額の試算ができます(カードローン(マイプラン)は、極度額または前回定例返済日の最終残高に応じた定例返済額となります)※店頭にて説明書をご用意しています。※詳しいお問い合わせ・ご相談は、〈中央ろうきん〉営業店までお問い合わせください。【カードローン(マイプラン)】※返済方式は極度額に応じて返済額が決定する定額型、または前回定例返済日の最終残高に応じて返済額が決定する残高スライド型のどちらかをご選択いただきます。※借入条件が同一の場合、残高スライド型の方が定額型に比べて総返済額が増加する場合があります。※金利引下げ項目の詳しい内容は店頭のチラシ等でご確認ください。※ご利用いただける方は、ご契約時の年齢が65歳未満の方、当金庫指定の保証協会の保証を受けられる方です。※事業性資金、投機目的資金、負債整理資金、賃貸の用に供する不動産の取得・リフォームに係る資金(借換資金を含む)にはご利用いただけません。※借換えは、団体会員の方のみのお取扱いとなります。また、お取扱い期間がございます。※当金庫のローンの借換えには、ご利用いただけません。【カードローン(マイプラン)借換えシミュレーション】※中面掲載の計算例は、計算上の金利シミュレーションであり、特定の商品と比較するものではなく、実際の金利、返済額とは相違します。※マイプランは変動金利ですが、金利シミュレーションは金利が6年間変動しないことを前提に計算しています。※金利計算は元利均等毎月返済方式で計算しています。※マイプランの実際のご返済額は、借入限度額(極度額)または前回定例返済日の最終残高に応じた定例返済額となります。【教育ローン(証書貸付型)・カーライフローン・リフォームローン共通】(金利適用期間)カーライフローン・リフォームローンは2024年3月29日、教育ローン(証書貸付型)は2024年10月31日ご融資実行分までとなります。※金利情勢の変化により、金利は変更となる場合がございます。※実際のご融資金利は、お申込時点ではなく、お借入れ時点の金利が適用となります。※所属会員により、ご融資条件等が異なる場合があります。【教育ローン(証書貸付型)】※[証書貸付型](固定金利タイプのみ)における奨学金借換の適用金利は異なります。※教育ローンには[証書貸付型]の他に[カード型]もあります。(教育ローン[カード型]はずっとサポート引下げの対象外です。【リフォームローン】※団体信用生命保険は、健康状態によっては保険会社の加入承諾が得られない場合がございます。※事業性資金、投機目的資金、負債整理資金、賃貸の用に供する不動産の取得・リフォームに係る資金にはご利用いただけません。【住宅ローン(借換・買替ローン)】※3つの商品タイプをご用意しております。なお、繰上返済の金額や時期等により、融資手数料や保証料を含めた総支払額は、商品により異なります。※実際の融資金利は、申込時点ではなく、お借入時点の金利が適用となります。団体会員の構成員以外の方の適用金利は異なります。※新規標準金利は毎月見直しを行います。金利情勢により月中に変更となる場合がございます。※手数料定率型と手数料定額型では、金利引下げ幅が異なります。※変動金利型は金利情勢により返済期間中に金利が変わることがございます。※保証料一括前払い方式では、保証料を一括で前払いいただきます(例えば、20年1,000万円の借入の場合、72,250円~144,490円)。※適用金利にてご利用いただくには、給与振込、カードローン(マイプラン)等の契約条件がございます。詳しくは、店頭のチラシ等でご確認ください。※事業性資金、投機目的資金、負債整理資金および当金庫のみの住宅ローン(借換・買替ローン含む)の借換えには、ご利用いただけません。※別途、不動産担保取扱手数料として11,000円または33,000円(ともに消費税込)がかかります。※返済条件の変更等に際して、別途手数料が必要となる場合がございます。【ATM・CD引出手数料キャッシュバックサービス】※普通預金・貯蓄預金口座のお引出し、カードローン(マイプラン・教育ローン[カード型])のお引出しを対象に、1口座あたり何回でも、ATM・CDご利用時のお引出手数料を即時にご利用口座へキャッシュバックいたします。※キャッシュバック回数に制限はありません。【振込手数料キャッシュバックサービス】※給与振込または年金振込を〈中央ろうきん〉にご指定の方を対象に、ろうきんダイレクト(インターネットバンキング)でお振込された場合にかかる振込手数料を、お1人様あたり1ヶ月につき、日付の早い順に3回までキャッシュバックいたします。※キャッシュバックの対象は、個人のお客様となります。また、当金庫のシステムにて給与振込または年金振込として判定できるものに限ります。※キャッシュバックされた振込手数料は、翌月20日(休業日の場合は前営業日)に、振込手数料を引落したお客様の〈中央ろうきん〉普通預金・貯蓄預金口座へご入金します。※キャッシュバック時にキャッシュバック対象口座が解約されている場合等、キャッシュバックの対象外となる場合があります。

団体会員とは...中央労働金庫に出資いただいている次の団体をいいます。①労働組合②国家公務員・地方公務員等の団体③勤労者のための福利共済活動を目的とする団体で一定の条件を満たすもの。なお、対象とならない場合もあります。

お問い合わせ・ご相談は 〈中央ろうきん〉八王子支店 TEL: 042-642-4141

土・日曜日のご相談は 八王子ローンセンター TEL: 042-646-4373 (火・水曜日、祝日休み)

中央ろうきん

2024年3月1日現在

あなたの暮らしを応援! 〈中央ろうきん〉のマネー情報誌

2024

3

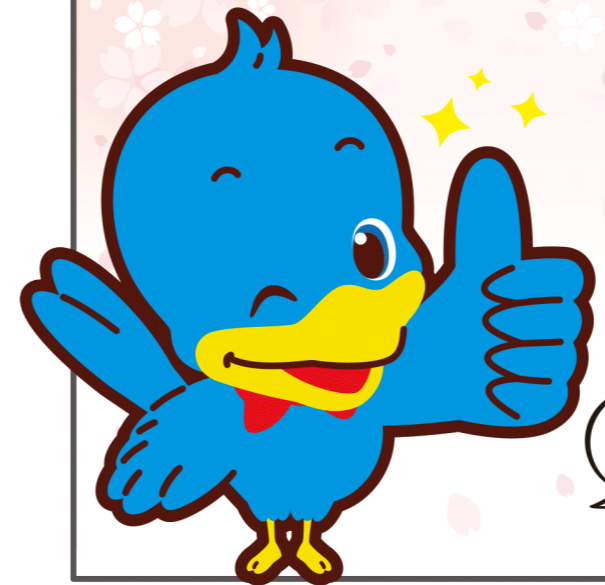
Tokyo Topics

低金利・安心・便利なローンで、新生活を応援!



新生活の様々な場面で

〈中央ろうきん〉の低金利なローンを賢く活用!



ご相談
ください!



- カードローン(マイプラン)
- 教育ローン(証書貸付型)
- カーライフローン
- リフォームローン
- 住宅ローン
- キャッシュバックサービス
- 中面をチェック

中央ろうきん

低金利・安心・便利 なローンで、新生活に備えましょう!

急な出費も安心! 他行・他社ローンを見直したい方にもおすすめ!

カードローン〈マイプラン〉

- 変動金利型 ●無担保 ●保証料込み ●ご融資期間:1年ごとの自動更新
- 返済方式:定額型または残高スライド型
- 借入限度額(極度額) 団体会員の場合:10万円~500万円 ※所属会員によって異なります。



お使いみちが自由※!

※事業性資金、投機目的資金、負債整理資金、賃貸の用に供する不動産の取得・リフォームに係る資金(借換資金含む)等を除く

最大引下げ後金利 年**3.875%** ~ 提示金利 年**7.075%**

うれしい金利引下げ! 「給与振込のご指定」などお取引内容によって提示金利より**最大年3.2%金利引下げ**

金利引下げ項目(一覧)	金利引下げ幅(年率)
給与振込指定 ※1	1.5%
一般財形・エース預金の契約	0.3%
財形年金・財形住宅・年金受取エース預金の契約	0.6%
年金振込指定 ※1	1.5%
有担保ローン・金庫扱い住宅金融支援機構融資の契約	0.6%
インターネットバンキング(IB)の契約	0.6%
公共料金自動支払い(2種目以上)の契約	0.3%
ろうきんUCカードの契約	0.3%
Web通帳(無通帳預金)の契約	0.6%
若年者引下げ(30歳未満)	0.6%

※1 当金庫のシステムにて判定可能なご契約に限ります。※個人金利引下げを合計して年3.2%を超える場合も、上限は年3.2%となります。※既にマイプランをご契約いただいている方の個人金利引下げの適用は、2月末のお取引状況を基準に5月から、また8月末のお取引状況を基準に11月から反映(残高の有無により反映日が異なります。)いたします。

安心の金利設定! 〈マイプラン〉は借入限度額に関わらず、金利が一律! 少額のご利用でも安心!



借換えて家計を改善! 〈マイプラン〉に借換えすると、こんなに**利息負担を軽減**できます!

借換えシミュレーション 100万円を6年間で返済した場合の試算例	借換え前		借換え後	
	金利	総支払利息	提示金利	最大引下げ後金利
	年15.000%	522,440円	年7.075%	年3.875%
総支払利息		522,440円	230,120円	122,336円
毎月返済額	月々 21,145円	月々 17,085円	月々 15,588円	月々 15,588円
年間返済額	年間 253,740円	年間 205,020円	年間 187,056円	年間 187,056円

※借換えシミュレーションの留意事項については、最終ページをご確認ください。

いざというときに使える便利な1枚です!



カードローン〈マイプラン〉

仮審査お申込みはこちら



目的に合わせて、低金利でご利用いただけます! 〈中央ろうきん〉の無担保ローン

幅広い使いみちで学びをサポート! /

教育ローン [証書貸付型]

●最高2,000万円 ●最長15年
※ご融資期間の範囲内で最長5年の元金据置期間が設定可能です。



支払い済みの教育費用もローンの対象です!



お支払い前の申込みはもちろん、お支払い後**2ヵ月以内**であればローンの対象となります!



《幅広いお使いみち》

- 受験料・入学料・授業料
- 学用品・購入費用
- 下宿の敷金・礼金
- 他金融機関等の教育ローンの借換え費用
- …など

変動金利型 [団体会員の場合]

ずっとサポート引下げ対象の場合

年**2.2%** ▶ 年**2.0%**

※保証料は金庫が負担致します。 ※保証料は金庫が負担致します。
※教育ローン[証書貸付型]には固定金利型もございます。

充実したカーライフをお手伝い /

カーライフローン

●最高1,000万円 ●最長10年

お使いみち 新車・中古車の購入/修理・車検などの費用/バイクや自転車の購入/免許取得費用/他金融機関等の自動車ローン借換え費用…など



変動金利型 [団体会員の場合]

ずっとサポート引下げ対象の場合

年**2.4%** ▶ 年**2.2%**

※保証料は金庫が負担致します。 ※保証料は金庫が負担致します。
※カーライフローンには固定金利型もございます。

快適な住まいづくりの資金に /

リフォームローン

●最高2,000万円 ●最長20年
●団体信用生命保険付 (最高2,000万円※ご融資額の範囲内となります。)

お使いみち ご自宅のリフォーム・増改築資金/本人居住用住宅・セカンドハウスの購入資金…など



変動金利型 [団体会員の場合]

ずっとサポート引下げ対象の場合

年**2.0%** ▶ 年**1.8%**

※保証料は金庫が負担致します。 ※保証料は金庫が負担致します。
※リフォームローンには固定金利型もございます。

ずっとサポート引下げ

引下げ要件を満たす場合 **年0.2%金利引下げ**

※1: 教育ローン[証書貸付型]、カーライフローン、リフォームローン申込時点(仮審査申込を含む)で「契約日から1年以上経過かつ「残高12万円以上」の方。 ※2: 教育ローン[証書貸付型]、カーライフローン、リフォームローン申込時点(仮審査申込を含む)で〈中央ろうきん〉の有担保ローンまたは無担保ローン(マイプランを含む)をご返済中の方。 ※引下げ要件①~③のうち、複数の引下げ要件を満たしている場合でも、金利引下げ幅は年0.2%となります。 ※教育ローン[カード型]は対象外となります。

引下げ要件(①~③のいずれか)

- ① 財形貯蓄またはエース預金のご契約 ※1
- ② 有担保ローンまたは無担保ローン(マイプランを含む)のご契約 ※2
- ③ お申込み時の年齢が満20歳未満

無担保ローン

仮審査お申込みはこちら



ライフプランに合わせてタイプが選べます!

期間限定*手数料定率型の**金利引下げ幅拡大!**

*2024年9月30日までの本申込受付分が対象となります。

住宅ローン [借換・買替ローン]

- 最高1億円 ●最長35年 ●不動産担保
- 団体信用生命保険付 ※最高1億円(ご融資額の範囲内となります。)
- 賃貸の用に供する不動産の取得・リフォームに係る資金にはご利用いただけません。

変動金利型 [団体会員の場合] 標準金利 年**2.475%**

毎月の返済額を抑えたい
手数料定率型
期間限定金利引下げ幅拡大!
適用金利(最大引下げ後)
年**0.375%**
年**0.465%**

繰上返済で早く完済したい
手数料定額型
(保証料一括前払い方式)
適用金利
年**0.625%**

初期費用を抑えたい
手数料定額型
(保証料月次後払い方式)
適用金利
年**0.725%**
年**0.815%**

※保証料率年0.10%~年0.19%を含みます。融資手数料として、融資金額×2.2%(消費税込)がかかります。

※保証料は一括して前払いいただきます。

※保証料率年0.10%~年0.19%を含みます。



住宅ローン [借換・買替ローン]

仮審査お申込みはこちら

